

Siegfried Gottschlich **- Bundessieger 2011 mit Englischen Schecken thüringer-weiß -** **Ein Züchterportrait**

Siegfried Gottschlich freut sich über seinen ersten Bundessieg: in diesem Jahr 97 Punkte mit seinen Englischen Schecken thüringer-weiß auf der Bundesrammlerschau in Rheinberg.

Siegfried züchtet die Englischen Schecken thüringer-weiß seit 1993. Begonnen hat sein Interesse an Kaninchen durch seinen Vater. Sein Vater hielt und züchtete schon immer Kaninchen. Als sein Bruder dann ein Kaninchen auf einer Ausstellung gewann, wurde Siegfrieds Neugierde für die Rassekaninchenzucht geweckt und er startete seine Züchter-Karriere 1992 mit einigen Englischen Schecken schwarz-weiß von seinem jetzigen Züchterkollegen Hermann Schophuis. Ein Jahr später trat er seinem heutigen Verein W169 Neuenkirchen bei. Auf einer Preisrichtergruppen-Schau wurde er damals auf die noch eher seltenen Englischen Schecken thüringer-weiß aufmerksam, die wärmere Zeichnung der braunen Farbe gefiel ihm besser als der starke Kontrast zwischen Schwarz und Weiß. Die ersten Tiere saßen dann bald in seinem Stall und die ersten Würfe sahen vielversprechend aus, mit vielen Zeichnungstieren. Leider zeigten einige Tiere einen eher Isabell-farbenen Ton anstelle des Thüringer-farbenen Brauns. Siegfried nahm Abstand von dieser Zuchtlinie und fing seine Zucht mit Tieren von Hermann Höflich erneut an.



**Siegfried Gottschlich vor seiner Stallanlage mit seinem Bundessieger:
Englischer Schecke W169-4033, 97,5 Pkt.**

Im Jahr 1996 trat Siegfried dem Schecken Club W711, Sektion Münsterland, bei, wo er auch heute noch aktives Mitglied ist. Bereits 1996 errang Siegfried den Kreismeistertitel auf seine Englischen Schecken thüringer-weiß. Über den Club lernte er weitere Züchter in ganz Deutschland kennen, von denen er Tiere in seine Zucht einsetzte und gelegentlich Tiere tauschte, und somit nach und nach seine eigene Linie herauszüchtete. Die Form seiner Englischen Schecken thüringer-weiß konnte er wesentlich durch Tiere von Franz Parsch verbessern. Durch jahrelange Erfahrung, Jungtierauswahl und verschiedenste Verpaarungen, ist es Siegfried bis heute gelungen, eine eigene Zuchtlinie aufzubauen, bei der seine Tiere einen tollen Stand und Form zeigen, einen schönen breiten und gleichmäßigen Aalstrich aufweisen und vor allem schöne Seitenzüge mit einer satten Thüringer-Farbe hervorbringen. Dies hat ihm verdienterweise den Bundessieger Titel 2011 eingebracht.



**Der Bundessieger 2011:
W169-4033, 97,5 Pkt.**

Frühere Siege von Siegfried Gottschlich auf Englische Schecken thüringer-weiß:

2010: Sieger und 2. Rassemeister, Bundesoffene Scheckenclub Schau, Bremerhaven

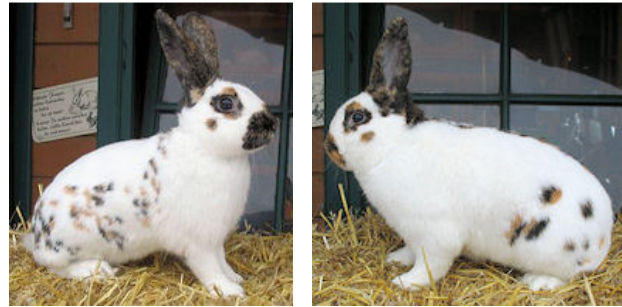
2009: 2. Rassemeister, Scheckenclubschau, Uffenheim

2008: 1. Rassemeister, Scheckenclubschau, Dettelbach

2004: Sieger, Bundesoffene Scheckenclubschau, Bremerhaven

Zudem errang Siegfried mehrmals den Clubmeister-Titel in den letzten Jahren.

Vor drei Jahren holte Siegfried sich die selteneren Englischen Schecken dreifarbig in seinen Stall. Als begeisterter Scheckenzüchter hält und züchtet Siegfried zudem seit zehn Jahren auch die größeren Rheinischen Schecken. Mit den dreifarbigen Englischen Schecken holte er bisher 2008 den Sieger und 2009 den 1. Rassemeister, jeweils auf der Bundesoffenen Scheckenclubschau. Mit den Rheinischen Schecken konnte Siegfried 2004 und 2008 jeweils den Kreismeister Titel erringen.



Weitere Tiere aus Siegfrieds Zucht. Links: Englischer Schecke dreifarbig, rechts: Rheinischer Schecke.

Für seine Englischen Schecken thüringer-weiß Zucht stehen Siegfried 30 Buchten zur Verfügung. Seine Englischen Schecken dreifarbig und die Rheinischen Schecken finden in jeweils 20 weiteren Buchten Platz. Die Ställe sind in zwei Gartenhäusern und in Außenhaltung aufgeteilt.



Stallanlage: Siegfried Gottschlich.

Mit seiner Leidenschaft des Kaninchenzüchtens hat Siegfried auch seinen Sohn Sebastian angesteckt, welcher seit Jahren Zwergrex castor züchtet. Durch Siegfrieds Erfahrung konnte er viele Tipps und Anleitungen zur erfolgreichen Zucht an seinen Sohn weitergeben, wodurch Sebastian mit seinen castor-farbigen Zwergrexen bereits 2001 Bundessieger und 2010 auf der Lokalschau in Neuenkirchen das beste Tier der Schau mit 97,5 Punkten ausstellte.

Durch Siegfrieds extrovertierte Art entwickelte er viele Züchter-Freundschaften, vor allem auch über die Landesgrenze hinaus zu unseren Züchter-Kollegen in den Niederlanden. Siegfried ist ein aktiver Helfer bei der Ausrichtung unserer jährlichen Lokalschau und steht durch seine kontaktfreudige Art stets den Besuchern und Interessenten der Kaninchenzucht zur Verfügung. Er ist bei seinen Vereinskollegen sehr beliebt und aus unserem Verein nicht mehr wegzudenken.

Wir wünschen Siegfried weiterhin viel Erfolg für seine Schecken-Zucht!